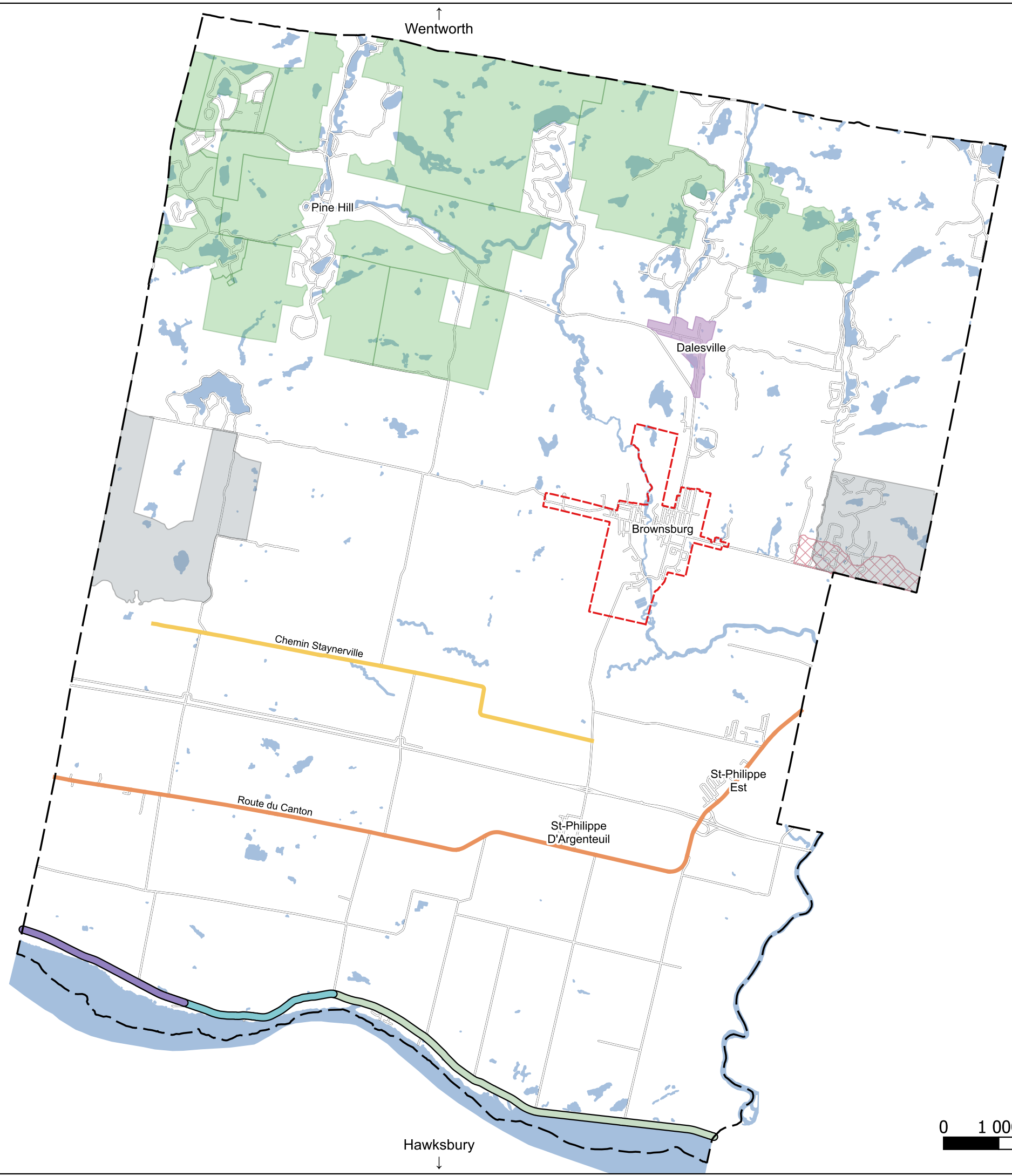


Règlement sur les PIIA

Carte 1 :
SECTEURS ASSUJETTIS AU PIIA

Ce plan fait partie intégrante du Règlement sur les PIIA de la Ville de Brownsburg-Chatham.



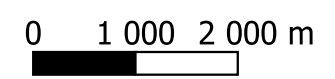
- Limite municipale
- Aire de confinement du cerf de Virginie
- Périmètre d'urbanisation
- Autoroute
- Hydrographie
- Cours d'eau
- Route des Outaouais
- Secteur Stonefield
- Greece's Point
- Cushing
- Paysages d'intérêts
- Chemin Staynerville
- Route du Canton
- Hameau de Dalesville
- Zone d'escarpement
- Routes
- Secteurs montagneux
- 310 m et plus

MODIFICATIONS AU PIIA

Juillet 2024	
--------------	--

Grenville-sur-la-rouge

Lachute





Règlement sur les PIIA

Carte 2 :

SECTEURS ASSUJETTIS AU PIIA CENTRE-VILLE

Ce plan fait partie intégrante du Règlement sur les PIIA de la Ville de Brownsburg-Chatham.

Périimètre d'urbanisation

Hydrographie

Cours d'eau

Bâtiments

Routes

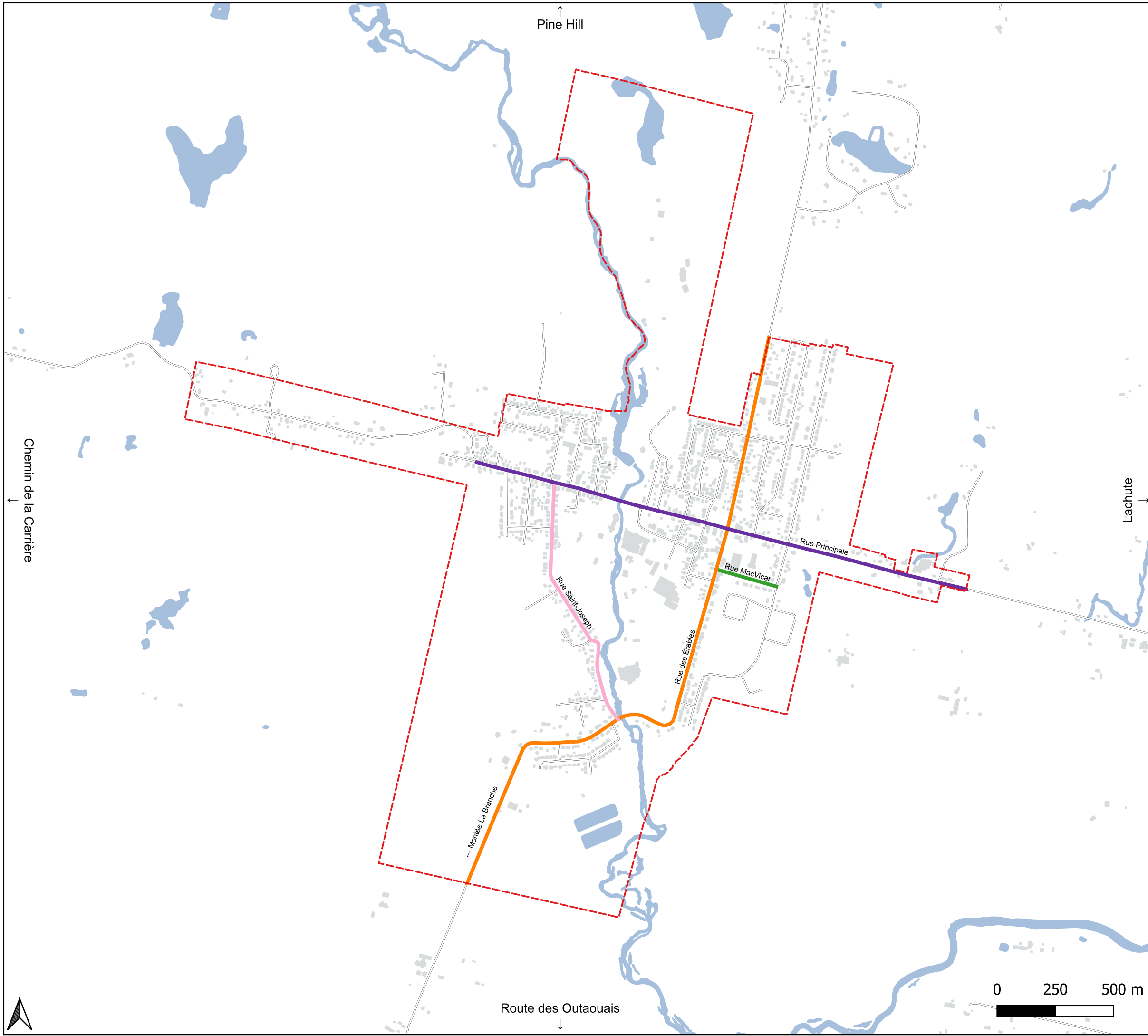
Centre-ville

Rue Principale

Rue Saint-Joseph

Rue des Érables

Rue MacVicar



MODIFICATIONS AU PIIA

Date	Description

Juillet 2024



Règlement sur les PIIA

Carte 3 :

SECTEURS ASSUJETTIS AU PIIA ROUTE DES OUTAOUAIS

Ce plan fait partie intégrante du Règlement sur les PIIA de la Ville de Brownsburg-Chatham.

Limite municipale

Hydrographie

Cours d'eau

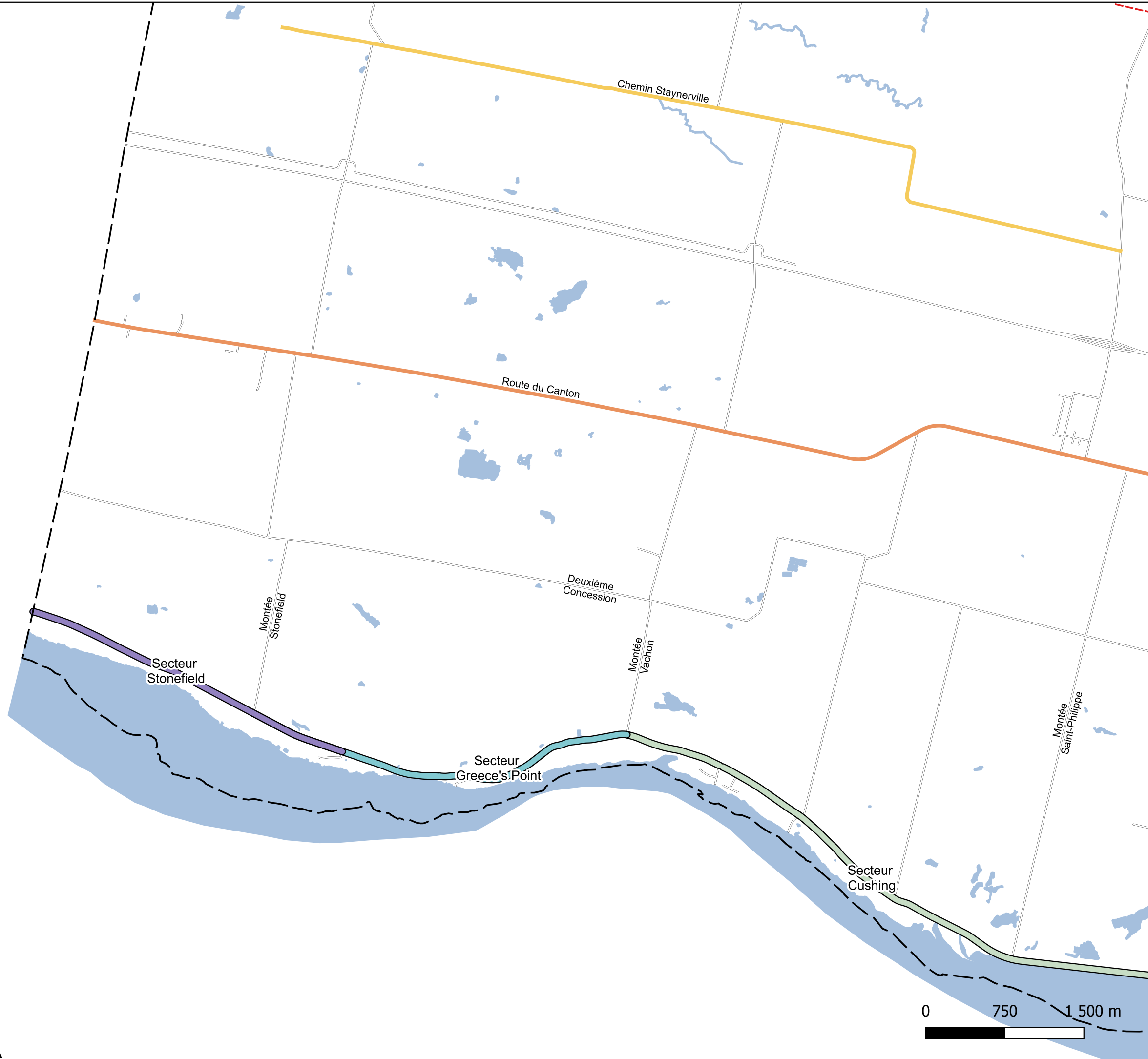
Routes

Route des Outaouais

Secteur Stonefield

Secteur Greece's Point

Secteur Cushing



MODIFICATIONS AU PIIA

Juillet 2024

